

Was gehört wohin?



Restabfall



- JA!**
- Asche, Kehrlicht
 - Hygieneartikel
 - Wegwerfwindeln
 - Schuhe, Lumpen
 - alte Tapeten
 - Keramik-/Glas-/Porzellanscherben
 - Produkte aus Gummi/Schaum-/Kunststoff
 - Plastikartikel ohne grünen Punkt
 - Zementsäcke

- NEIN!**
- heiße Asche
 - Wertstoffe aller Art
 - Schadstoffe
 - Bauschutt, Metalle, Autoteile
 - Elektrogeräte

Sammlung
14-täglich
lt. Terminplan



Bioabfall



- JA!**
- Salat-/Gemüse-/Obstabfälle
 - Kaffee-/Teesatz
 - Eier-/Nussschalen
 - Fallobst
 - Rasen-/Baum-/Strauchschnitt
 - Blumen/-erde
 - Laub
 - Pflanzenreste
 - Zeitungspapier (keine Illustrierte)

- NEIN!**
- Hausmüll
 - Schadstoffe
 - Wertstoffe
 - verpackte Lebensmittel
 - Kleintierstreu
 - Plastiktüten

Abholung nach
Anmeldung (14-täglich
möglich)



Papier/Pappe



- JA!**
- Zeitungen
 - Zeitschriften
 - Prospekte
 - Kataloge
 - Bücher, Hefte
 - Schreibpapier
 - Schredderpapier
 - Knüllpapier
 - Pappe
 - Kartonagen mit "Grünem Punkt"

- NEIN!**
- Hygienepapier
 - verschmutztes Papier aller Art
 - Fotopapier
 - Zementsäcke
 - Tapetenreste
 - beschichtete Kartons

Sammlung
14-täglich
lt. Terminplan



Sperrmüll



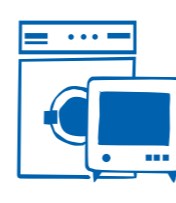
- JA!**
- Möbel aller Art
 - Matratzen
 - Teppiche
 - Auslegwaren
 - Lampen
 - Kinderwagen
 - Gartenmöbel aus Kunststoff
 - Regentonnen aus Kunststoff

- NEIN!**
- Abfälle aus Bau-/Umbaumaßnahmen (Steine, Türen ...)
 - Elektrogeräte
 - Fahrzeugteile
 - Schrott
 - Schadstoffe
 - Wertstoffe
 - Gartenabfälle

Abholung nach
schriftlicher
Anforderung



Elektroaltgeräte



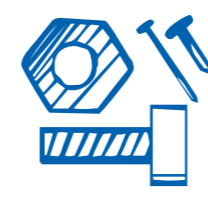
- JA!**
- Waschmaschinen
 - Geschirrspüler
 - Kühlschränke
 - Kochfelder/Backöfen
 - Fernseher
 - Computer/-zubehör
 - DVD-Player
 - Kaffeemaschinen
 - Bohrmaschinen
 - Wasserkocher
 - Handy

- NEIN!**
- Geräte aus dem industriellen Bereich
 - Wertstoffe, Problemstoffe u. Abfälle aller Art
 - Autoradios
 - infektiöse Produkte
 - ortsfeste Anlagen

Anlieferung oder
Abholung auf
Anforderung



Schrott

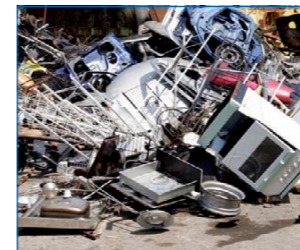


- JA!**
- aus Bau-/Umbaumaßnahmen wie
 - Stahlschrott
 - Stahlträger
 - Heizungsteile
 - Blei, Kabel usw.
 - aus Haushalten wie
 - Töpfe, Pfannen
 - Wannen
 - Kfz-Felgen usw.
 - Fahrräder (unbereift)

- NEIN!**
- Elektrogeräte aller Art
 - Sperrmüll

Achtung!
Die Kantenlänge der Schrottteile darf 1 m nicht überschreiten.

Anlieferung oder
Abholung auf
Anforderung



Schadstoffe



- JA!**
- Arzneimittelreste
 - Farben, Lacke
 - Grundierungen
 - Klebstoffe
 - Haushaltchemie wie Entkalker, Fleckenentferner
 - Fotochemikalien
 - Spraydosen (mit Gefahrensymbol)
 - Feuerlöscher

- NEIN!**
- Kraftfahrzeugstarterbatterien
 - Gasflaschen
 - Asbest
 - Wertstoffe
 - Explosivstoffe jeglicher Art
 - infektiöse Abfälle

Sammlung am
Schadstoffmobil
Frühjahr und
Herbst



Verpackungen



- JA!**
- Verpackungen mit "Grünem Punkt":
 - Kunststoffe, wie Becher, Waschmittelflaschen
 - Verbundstoffe, wie Milch-/Saftkartons (Tetrapack), beschichtete Kartons (von Gefriergut)
 - Metalle, wie Dosen, Aluschalen, Schraubdeckel

- NEIN!**
- Gläser/Flaschen
 - Hausmüll
 - Schadstoffe
 - Pfandartikel
 - Plastikartikel ohne grünen Punkt

Sammlung
14-täglich
lt. Terminplan



Glas



- JA!**
- Getränkeeinwegflaschen
 - Lebensmittelgläser
 - Hohlgläser, z. B. von Ketchup
 - Arzneimittelfläschchen (ohne Restanteile)

- NEIN!**
- Auto-/Fensterglas
 - Porzellan
 - Trinkgläser
 - Glühlampen
 - Drahtglas
 - Spiegel

Achtung!
Blaues Glas gehört in den Container für Grünglas.

Sammlung über
Depotcontainer

