



ENTSORGUNGSTIPPS

Papier & Pappe - Ein wertvoller Rohstoff!

Altpapier ist ein wertvoller Rohstoff. Mittlerweile werden in Deutschland Papiere für den Zeitungsdruck, für Verpackungen sowie Wellpappen fast vollständig aus Altpapier hergestellt.

Im Gegensatz zur Neuproduktion von Papier werden beim Recycling 50-70 % Wasser und Energie gespart und je mehr Papier wiederverwertet wird, desto weniger Holz muss für die neue Papierproduktion aufgewendet werden - Papierrecycling ist somit ein wichtiger Beitrag zum Umweltschutz und zum sparsamen Umgang mit Naturressourcen.

In Sachsen sammelte jeder Einwohner im Jahr 2017 im Durchschnitt 50 kg an Papier, Pappen und Kartonagen, was eine Gesamtmenge von 203.459 t ergab.



✓ JA - das gehört dazu!

- ▶ Zeitungen, Zeitschriften und Illustrierte
- ▶ Prospekte und Kataloge
- ▶ Bücher (ohne festen Einband)
- ▶ Schulhefte, Schreib- und Malpapier
- ▶ Kuverts, Postkarten
- ▶ Pappen und Kartonagen (bitte gefaltet)
- ▶ Schredderpapier (lose einwerfen)
- ▶ Verpackungen aus Papier und Pappe
- ▶ Knüllpapier, Papiertüten
- ▶ Telefonbücher
- ▶ Broschüren
- ▶ Notizzettel ...



✗ NEIN - das gehört NICHT dazu!

Restabfalltonne

- ▶ Hygienepapier (z. B. Taschen- und Küchentücher, Servietten)
- ▶ Fotos, Fotopapier
- ▶ Zementsäcke
- ▶ Tapete neu, Tapetenreste
- ▶ verschmutztes Papier/Pappen
- ▶ Kohle- und Blaupapier
- ▶ beschichtetes Papier (z. B. von Wurst- und Fleischwaren)
- ▶ Aktenordner

Gelbe Tonne

- ▶ Tetrapacks
- ▶ beschichtete Kartons
- ▶ Folien

Welche Gebühren entstehen?

Die Aufwendungen für das Einsammeln, Befördern und Verwerten sind Bestandteil der Sockelgebühr (§ 5 Abs. 1 - Abfallgebührensatzung 2019 des Landkreises Zwickau).

Wie funktioniert die Anmeldung?

Nach schriftlicher Anmeldung durch den Grundstückseigentümer beim Landratsamt Zwickau, Amt für Abfallwirtschaft, unter Angabe der Behälteranzahl und des Volumens, werden die Behälter umgehend am Objekt bereitgestellt.

Welche Behältergrößen gibt es?

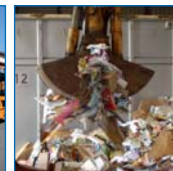
Es können Sammelbehälter in den Größen 240 l und 1,1 m³ zur Verfügung gestellt werden.

Wann wird der Behälter geleert?

Die Sammlung dieser Wertstoffe erfolgt im 14-täglichen Rhythmus. Die genauen Termine finden Sie unter www.kecl.de - Entsorgung.

So ist es richtig!

- ▶ Papier und Schredderpapier lose einwerfen
- ▶ Fremdstoffe, wie Prospekthüllen und Büroklammern, entfernen
- ▶ Kartons platz sparend zusammenfalten
- ▶ sollte die Papiertonne einmal nicht ausreichen, dann Papier und Pappe gebündelt neben dem Behälter zur Abholung ablegen
- ▶ ist das Volumen generell nicht ausreichend, bitte weitere Behälter anfordern.



So bitte nicht!

Stellen Sie Papier und Pappen nicht in Säcken oder Kartons zur Abholung bereit. Da der Inhalt beim Einsammeln nicht eindeutig identifiziert werden kann, werden diese nicht mitgenommen.

Kommunalentsorgung Chemnitzer Land GmbH
OT Reinholdshain, Ringstr. 36 B, 08371 Glauchau
Tel.: 03763 404-103 Fax.: 03763 404-123
E-Mail: info@kecl.de Internet: www.kecl.de

KECL
KOMMUNALENTSORGUNG
CHEMNITZER LAND GMBH